

AIFA

我的生活♥我掌控



i-Ctrl 艾控

Wi-Fi 控制盒使用說明書

NCC 相關法規

「低功率射頻電機」警告聲明：

「經型式認證合格之低功率射頻電機，非經許可，公司、商號或使用者均不得擅自變更頻率、加大功率或變更原設計之特性及功能」。

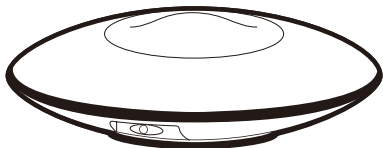
「低功率射頻電機之使用不得影響飛航安全及干擾合法通信；經發現有干擾現象時，應立即停用，並改善至無干擾時方得繼續使用。前項合法通信，指依電信法規作業之無線電通信。低功率射頻電機須忍受合法通信或工業、科學及醫療用電波輻射性電機設備之干擾」。

安全性：

本設備之設計已針對安裝和使用上的安全性施以最大重視。然而，仍需對電擊和靜電的危險給予特別留意。

產品內容	4
產品安裝	5
畫面說明	9
代碼設定	10
自動搜尋代碼	12
代碼配對 (僅適用冷氣模式)	14
學習模式 - 圖標設定	15
學習模式 - 學習功能	16
學習模式 - 刪除已學習過的訊號	18
排程設定	19
產品說明及資訊	21
附註 - 我的最愛 (僅適用電視模式)	23
附註 - 其他五款模式之學習功能	24
附註 - 其他五款模式之刪除已學習過的訊號	26
附註 (FAQ)	27

產品內容



i-Ctrl (艾控) 控制盒



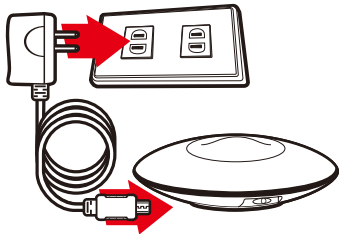
迴紋針



使用說明書



變壓器



iOS 系統 APP 下載

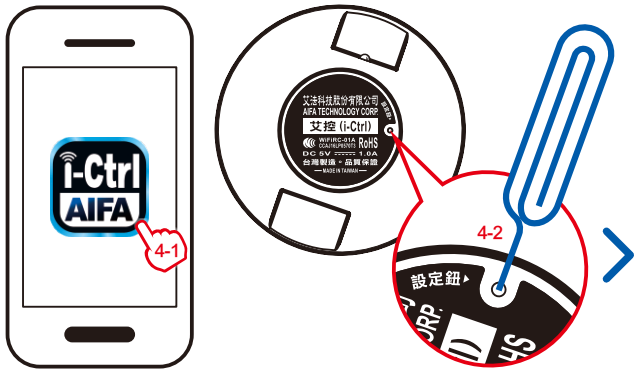


1. 將控制盒連接電源
2. 請在 APP Store 或 play 商店
搜尋 "AIFA i-Ctrl" 並安裝之
3. 開啟智慧型手機或平板的
Wi-Fi 並連接 Wi-Fi 路由器

註：第二次使用則跳過上述步驟



Android 系統 APP 下載



- 請在智慧型裝置 (智慧型手機或平板電腦等裝置) 開啟 "AIFA i-Ctrl" 應用程式；使用迴紋針按壓控制盒底部圓孔內的設定鈕 (註：按壓設定鈕後，請在 1 分鐘內完成步驟 5。第二次使用則跳過此步驟)



5. 請在 APP 畫面中按下 "首次設定", 再按壓 "首次使用"; 請輸入 Wi-Fi 的密碼後, 按下 "確認" (註: 請在按壓設定鈕後的 1 分鐘內完成此步驟; 若逾時, 請重新按壓設定鈕。第二次使用則跳過此步驟)



6. 請按下欲連接的 "i-Ctrl名稱" 及 "連線" 即可進入預設的畫面 "電視" 模式；左右滑動可切換各模式 (註：長按 "i-Ctrl名稱" 可重新命名。若欲配對第二組以上的控制盒，請依第 4~5 步驟操作)



1. L : 進入學習功能
2. 返回 : 回到上一個畫面
3. M : 代碼配對 (僅適用冷氣模式)
4. 設備名 : 左右滑動切換設備
5. 發訊 : 控制盒發出訊號後閃一下藍燈
6. 垃圾桶 : 刪除學習過的訊號
7. 主要操作畫面
8. 次要操作畫面 (細項功能)
9. HOME : 回到 i-Ctrl 名稱選單
10. 群組控制 : 同時控制多款功能 (如 : 同時關閉數台家電電源)
11. 頁數 : 畫面的頁面數
12. 排程 : 設定功能鍵動作的週期
13. 設定 : 廠牌代碼之設定

代碼設定 (以電視機為例)



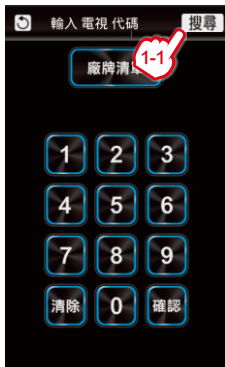
1. 以 "電視模式" 為例，請先開啟電視機；按壓 APP 右下角 "設定" 鍵，再按下 "廠牌清單" 鍵，上下滑動並選擇電視機的廠牌 (註：若您知道電視機的代碼，可直接輸入之，按下 "確認" 鍵後即可完成設定)



- 請上下滑動並選擇代碼 (如果您知道代碼)，或依序按下每一代碼 (並發出電源的訊號)；若代碼正確，您的電視機將會"關閉"；按下"完成"即可回到"電視"模式的畫面
- 請測試 APP 按鍵的主要功能 (如：電源、音量大小、選台上下、數字鍵等等)，若主要功能無法操控電視機，則依 1~2 步驟再選用下一組代碼 (註：若該廠牌的代碼皆無作用，請使用"自動搜尋"功能；若部份功能不完善，請使用"學習功能"複製所需的紅外線訊號)

注意！在冷氣模式設定冷氣機代碼時，請先關閉冷氣機，若代碼正確，您的冷氣機將會開啟電源

自動搜尋代碼 (以電視機為例)



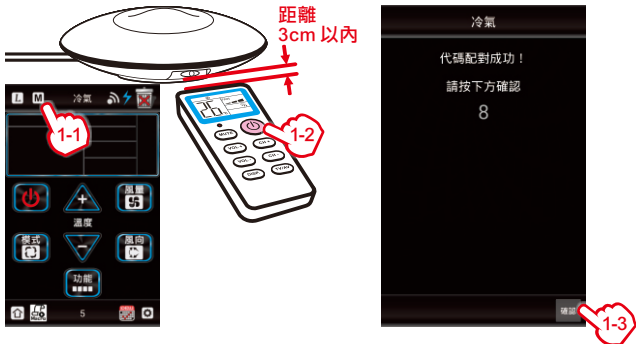
1. 以 "電視模式" 為例，請先開啟電視機；按壓 APP 右下角 "設定" 鍵；按下右上角的 "搜尋" 鍵；請選擇 "品牌" 或 "全部" 的搜尋方式 (i-Ctrl 將尋找電視廠牌的代碼，或不分電器廠牌尋找全部代碼)



2. 控制盒將逐一發射代碼的訊號；當電視機關閉時，表示已經找到代碼 (例如：168)，請立刻按下 "停止" 鍵即可完成代碼設定，並回到 "電視模式" 畫面
3. 請試用按鍵的主要功能 (例如：電源、音量、選台、數字鍵等等)，若主要功能無法操控電視機，請依照 1~2 步驟再搜尋下一組更適用的代碼

註：在搜尋過程中，若太慢按下 "停止" 鍵，則會跳過正確的代碼，可直接輸入上一組或上二組的代碼 (如：167 或 166) 以節省設定的時間

代碼配對 (僅適用冷氣模式)



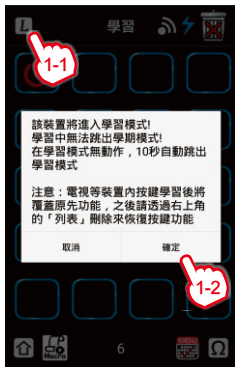
1. 請先關閉冷氣機；在APP畫面左右滑動至 "冷氣" 模式，請按壓左上方的 "M" 進入代碼配對功能；將冷氣遙控器的紅外線發射頭，平行對準控制盒的紅外線接收器 (距離 3cm 以內)，在按乙下冷氣遙控器的 "電源" 鍵後，控制盒開始比對適用代碼，請等待數分鐘。配對成功後按下 "確認" 即可。

註：若配對失敗，請重新配對乙次代碼 (少數冷氣遙控器可能無法成功配對代碼)

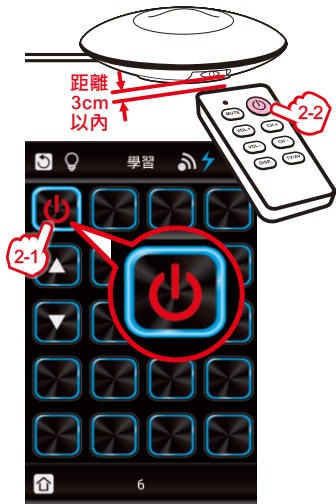


1. 右下角按下 "符號" 鍵並點選 "確定" 進入圖標模式；按下任一按鍵即可設置圖標，如：最左上角的按鍵；上下滑動並選擇適合圖標；完成後再次按下 "設定" 及 "確認" 即可離開按鍵圖標模式

學習模式 - 學習功能



1. 請左右滑動至 "學習" 模式, 按下左上角的 "L" 鍵後並點選 "確定" 進入學習功能; 出現 "燈泡" 符號後, 請按畫面上任一欲複製訊號之按鍵, 如 "電源" 鍵 (註: 少數電器的紅外線訊號可能無法複製)



2. 請將遙控器的紅外線發射頭平行對準控制盒的紅外線接收器 (距離 3cm 以內) 後，按下遙控器的 "電源" 鍵；若成功複製代碼，則 APP 之該按鍵將變為藍框；可依 "步驟 1~2" 連續複製其他按鍵訊號

3. 完成學習後按下 "返回" 即可退出學習模式 ("燈泡" 符號消失)

註：若 "已學習" 的按鍵不靈敏或無作用，請再重新複製遙控器的紅外線訊號；此外，可依喜好複製其他遙控器的按鍵或進入圖標模式重設已完成學習的按鍵圖標

學習模式 - 刪除已學習過的訊號



1. 按下 "符號" 鍵並點選 "確定" 進入圖標模式；請點選欲刪除的按鍵 (如：電源鍵)；按壓選單中左上角的圖樣即可刪除單一按鍵；完成後按下 "設定" 及 "確認" 離開圖標設定模式 (註：按下 "垃圾筒" 將刪除學習模式的所有訊號)



1. 請在 APP 畫面中，按壓右下方的 "排程" 進入排程選單；請點擊右上角的 "+" 增加一組新排程，並進入排程的細部設定
2. 請依序設置設備模式、按鍵、時間及循環週期後按壓右上角的 "保存" 回到排程選單 (註：可依上述步驟設定多組排程)，點擊左上角的 "返回" 即可回到電視模式



3. 排程選單之畫面說明

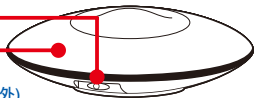
- A. 返回：回到上一個畫面
- B. +：新增排程
- C. 垃圾桶：刪除排程 (註1)
- D. 排程簡述：進入細部設定
- E. 排程開關：左右滑動啟用或停用該排程

註：

1. iOS 系統之 "刪除排程" 略有不同，如左圖所示
2. 電視 . 機上盒 . DVD . AUX . 冷氣等模式之排程已整合，在任何模式下按下 "排程"，皆進入同一排程選單
3. 請謹慎設置排程，以免影響家電排程預定功能 (或電器使用壽命)

紅外線接收器：學習功能時使用

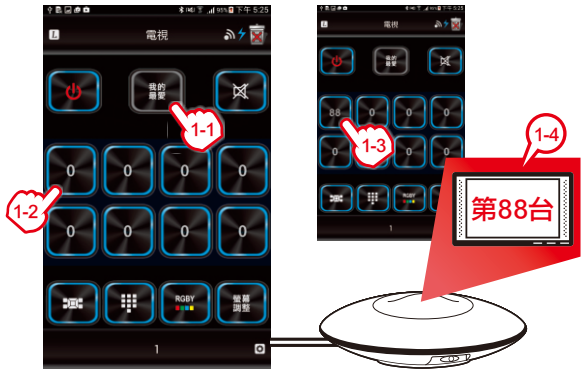
LED 指示燈：代表 i-Ctrl 的狀態



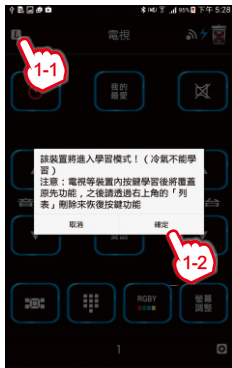
1. 紅燈閃一下：冷氣的控制信號
2. 紅燈閃二下：其他設備的控制信號 (冷氣模式除外)
3. 紅燈每 2 秒閃二下：自動搜尋中 (冷氣模式除外)
4. 紅燈持續閃爍：處於學習模式
5. 紅色恆亮：學習訊號成功或失敗
6. 藍燈恆亮：i-Ctrl 已連接伺服器
7. 藍燈每 0.8 秒慢閃一下：找不到路由器
8. 藍燈每 0.2 秒快閃一下：路由器密碼錯誤
9. 藍燈每 3 秒慢閃一下：連線錯誤
10. 藍燈不亮：不支援 5G Wi-Fi 或 SSID 隱藏，請改開 2.4G 及 SSID
11. 僅閃藍燈或紅藍燈恆閃：電源輸入不正常，請重新插拔電源

產品尺寸	10.1 x 10.1 x 2.6 公分
電源輸入	變壓器 (DC 5V / 1A)，線長 120 公分
遙控距離	紅外線：8 公尺 / Wi-Fi：有無線網路之處均可使用
連線頻率	Wi-Fi 2.4GHz (不適用 5GHz)
製造廠商	艾法科技股份有限公司
聯絡電話	07-7777128
官方網站	http://aifa-develop.com/
電子郵件	aifa@aifa.com.tw
產地	台灣 (材質符合 RoHS 歐盟環保標準)
NCC 編號	㉟ CCAJ16LP0570T3 (WiFiRC-01A)

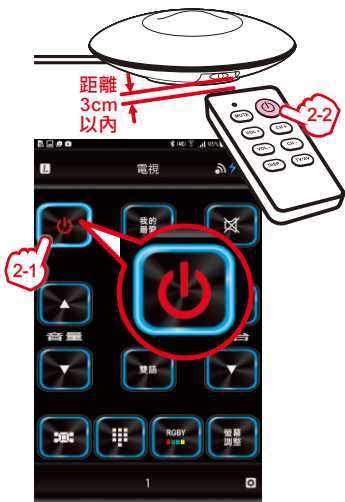
附註 - 我的最愛 (僅適用電視模式)



1. 請左右滑動至 "電視" 模式；按下 "我的最愛" 再選擇任一鍵按著不放，進入編輯畫面後即可放開；輸入常用的頻道數字 (如：88) 後按下 "確定" 即可完成設定



1. 請左右滑動至 "電視" 模式，按下左上角的 "L" 鍵後並點選 "確定" 進入學習功能；出現 "燈泡" 符號後，請按畫面上任一欲複製訊號之按鍵，如 "電源" 鍵 (註：少數電器的紅外線訊號可能無法複製訊號)



2. 請將遙控器的紅外線發射頭水平對準控制盒的紅外線接收器 (距離 3cm 以內) 後，按下遙控器的 "電源" 鍵；若成功複製代碼，則 APP 之該按鍵將變為藍框；可依 "步驟 1~2" 連續複製其他按鍵訊號

3. 完成學習後按下 "返回" 即可退出學習模式 ("燈泡" 符號消失)

註：若 "已學習" 的按鍵不靈敏或無作用，請重新複製遙控器的紅外線訊號。



1. 請左右滑動至 "電視" 模式，按下右上角的 "垃圾桶" 鍵進入 "按鍵編輯" 畫面；上下滑動並點擊對應在右側的垃圾桶符號即可刪除該訊號 (註：在學習模式中無法使用刪除訊號之功能)



i-Ctrl 操作之常見問題排解



i-Ctrl 其他操作說明

1. 其他細節或功能介紹，請掃描 QR CODE 參閱官網說明
2. 保固期限為一年 (以發票開立日期起算)
3. 請勿任意拆解或修改 i-Ctrl 控制盒及其配件，以免影響其功能及運作 (拆解控制盒視同放棄產品保固)
4. i-Ctrl 控制盒及其配件屬於消費性電子產品，不具特製耐摔、耐壓、耐濕、耐熱、耐撞等零件或製程，請在一般環境下正常使用之；若不使用時，請置於安全處
5. i-Ctrl 及 APP 之配件或軟硬體等如有變更，恕不另行通知

- Q1. 在首次設定中，無法連接 i-Ctrl
A：控制盒連接電源後，請留意頂端的藍燈閃爍狀況，如：幾秒閃爍乙次、有無滅燈等；詳細請參考 LED 指示燈之說明。
- Q2. 已完成首次設定，但無成功連接 i-Ctrl (APP 出現 error code 03)
A：請重新插拔控制盒之電源，在進入 APP 後，再次點選並連線控制盒即可。
- Q3. APP 的廠牌清單無法找到代碼
A：控制盒內建龐大的萬用遙控器代碼資料庫，而少數最新或過舊的電器代碼可能暫無收錄，我們對此深感抱歉；用戶可以透過 APP 的學習功能複製紅外線訊號。
- Q4. 控制盒的擺放位置 (可能影響遙控距離或靈敏度)
A：控制盒的紅外線發射器集中在本體的上半部，訊號發射在水平 360 度及垂直 180 度的範圍；此外，紅外線不具穿透性，請用戶特別留意控制盒與電器之間的直線距離，勿讓物體阻隔紅外線訊號，而無法順利控制家電。若 i-Ctrl 可開啟不同空間的同廠牌設備，請將控制盒移動到更恰當的位置。
- Q5. 客服時間
A：我們的服務時間在週一至週五，08:30 ~ 12:00 及 13:00 ~ 17:30；若在非服務時間，請您使用「電子信件」或「line@生活圈」留言，我們將盡快回覆您。

